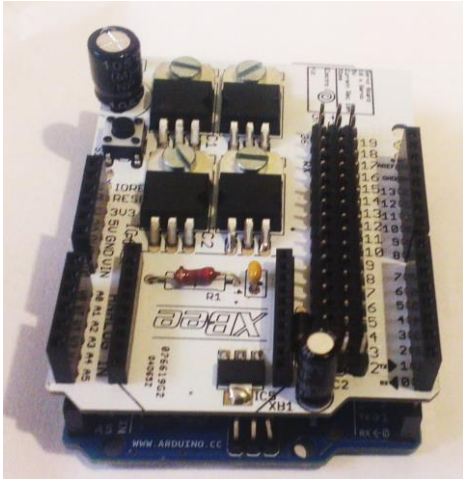


Servo Board v1.0

Datasheet

Electroensaimada



Esta placa compatible con Arduino permite conectar los servomotores o receptores de radiocontrol en sus conectores. Incorpora reguladores de alta potencia por lo que podrás conectar un gran numero de servos a tu placa sin preocuparte la alimentación. Presenta la siguientes características:

- Filas de pines con la disposición de los servomotres o receptores RF
- Todos los pines del Arduino desde el 2 hasta el 19 disponibles.
- 4 x Reguladores Im323 que proporcionan hasta 5V con un maximo de entre 5 A y 10 A (Depende de la tensión de entrada). Vin recomendado entre 7 y 9V aunque soporta hasta 12V.
- Conector para Xbee con regulador que proporciona hasta 1A por lo que es compatible con los Xbee Pro.
- Pines para Arduino incorporados.
- Tutorial de uso de [Servomotores](#) en Arduino y de [Receptor de Radiocontrol](#).

Las alimentaciones de 5V de la salida de los reguladores y de la placa Arduino no están conectadas, por lo que si se alimenta solo desde el USB no se proporciona corriente a la placa. Para hacer pequeñas pruebas se pueden cortocircuitar el pin de 5V de Arduino y de los reguladores. En todo caso se puede usar el USB y el conector exterior a la vez.